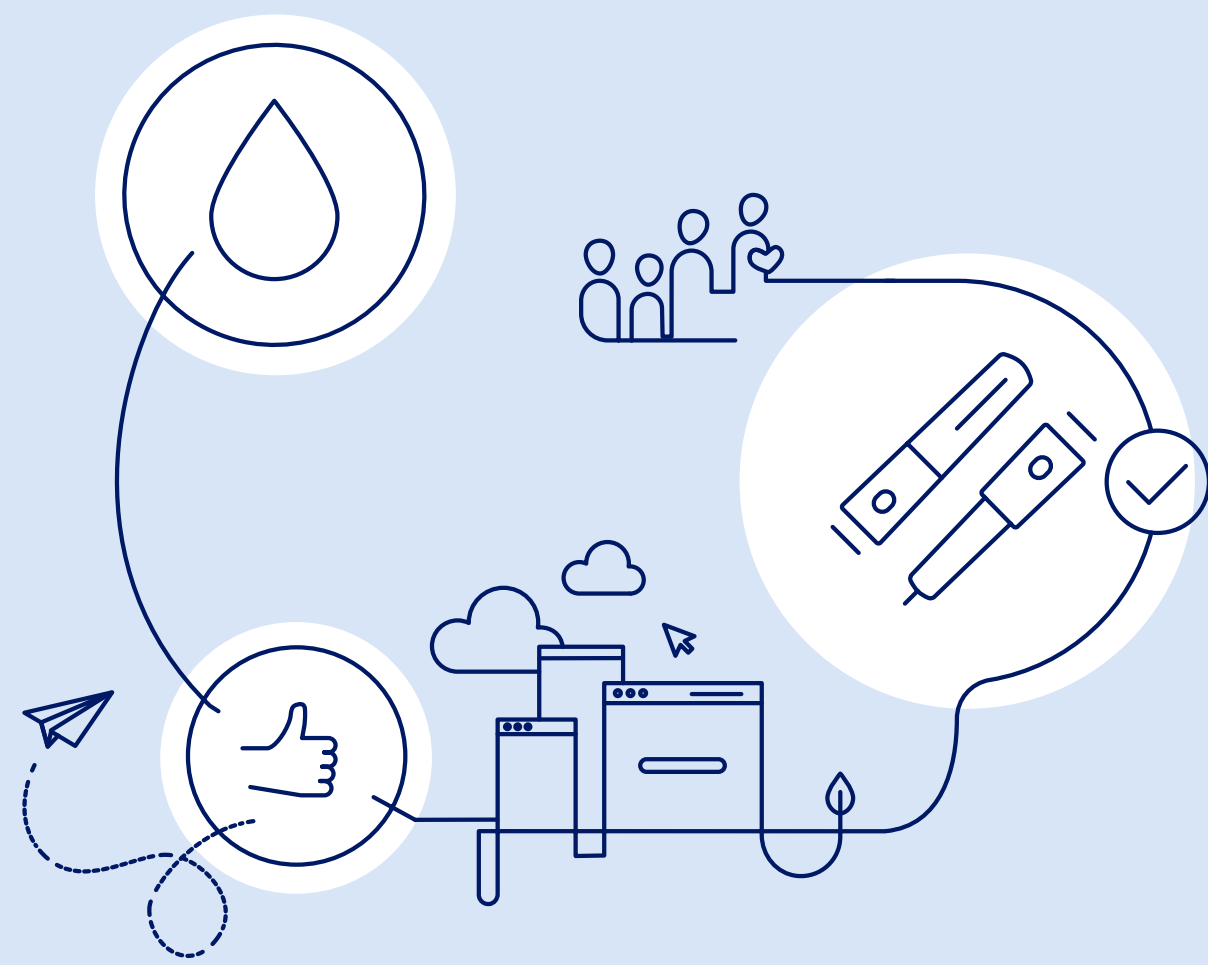


Tratamento da hemofilia B com inibidores

Consulta pública avalia disponibilização de concizumabe no SUS

Como participar ativamente e fazer uma contribuição eficiente?



Fatores essenciais: entenda a consulta pública



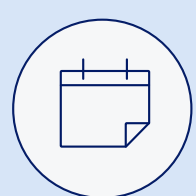
O que é uma consulta pública?

É um mecanismo de transparência da administração pública para **obter informações, opiniões e críticas da sociedade sobre determinado tema**, incluindo a disponibilização de **tratamentos medicamentosos no SUS**. O objetivo é embasar decisões sobre a formulação e a definição de **políticas públicas**.



Por que contribuir?

A contribuição é crucial para evidenciar a jornada **de quem trata ou quem vive com determinada doença**, a fim de complementar o debate sobre a **incorporação de medicamentos e tecnologias no SUS**.



Quanto tempo dura?

Geralmente, **as consultas têm um prazo limitado de 20 dias**, mas esse prazo pode ser reduzido para **10 dias em situações de urgência**.



Quem pode participar?

Qualquer cidadão brasileiro com cadastro ativo no gov.br pode participar, sendo permitida uma única contribuição por CPF. Para **contribuir como pessoa jurídica** (ex.: empresa ou associação), deve-se fazer o *login* e **informar essa opção no formulário**.

Perguntas-chave: prepare sua contribuição

Para uma contribuição eficiente, **foque em responder a estas perguntas** que evidenciam o **impacto clínico e a qualidade de vida de quem vive com a doença**:

- ✓ **Impacto clínico e controle da doença?**
- ✓ **Impacto na qualidade de vida** (autonomia do paciente, impacto emocional, psicológico, etc.)?
- ✓ **O tratamento permite trabalhar ou ter uma vida social ativa** (paciente e cuidador)?
- ✓ **Segurança e tolerabilidade?**
- ✓ **A administração do medicamento está associada a desconforto/dor?**
- ✓ **Como é a jornada** (deslocamentos, consultas/exames frequentes)?

Passo a passo: como fazer sua contribuição

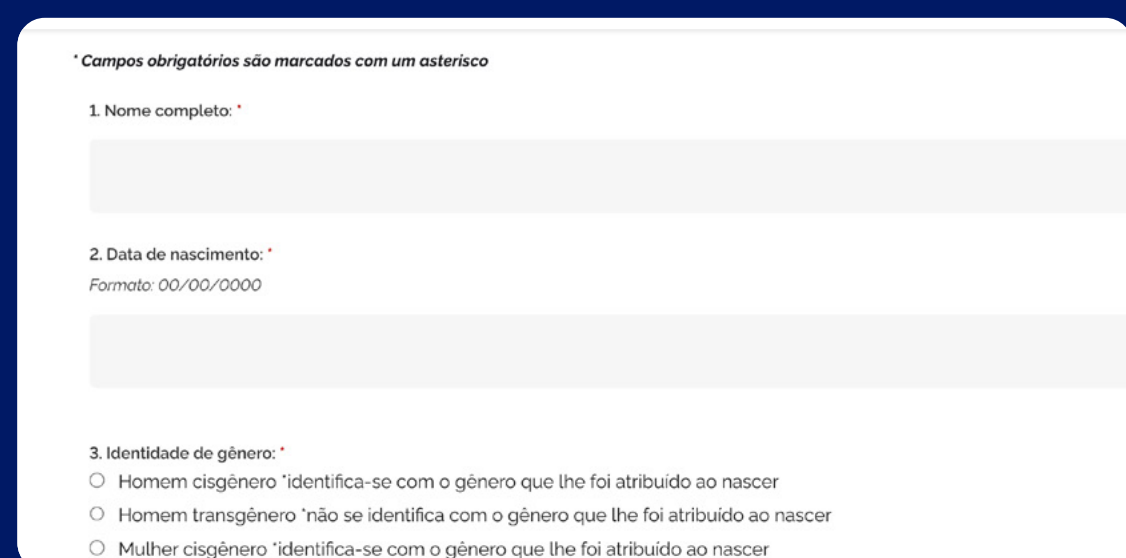


1. **Clique aqui** e acesse a página de consultas públicas da Conitec.



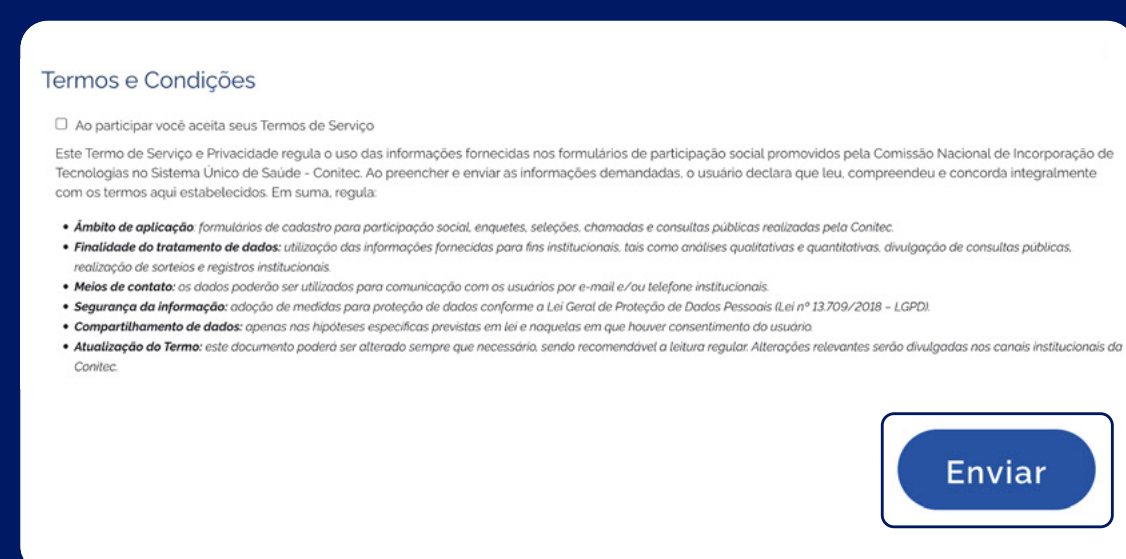
2. Escolha a **consulta pública da Conitec** sobre concizumabe para tratamento de hemofilia B com inibidores no SUS e leia o relatório disponível (técnico ou para sociedade).

O **relatório técnico contém a avaliação mais detalhada da Conitec**. Já o relatório para a sociedade apresenta o mesmo conteúdo de forma simplificada e em linguagem acessível.



3. **Clique em "Formulário" e faça seu cadastro ou login em sua conta gov.br.**

Preencha os dados do formulário usando suas próprias palavras e detalhando suas experiências.



4. **Após aceitar** os Termos e Condições, **clique em enviar.**

Atenção: após 30 minutos, sua conta se desconecta automaticamente, então a dica é preencher o formulário todo de uma vez.

Pontos importantes:

- ✓ **Atenção aos prazos** para sua contribuição;
- ✓ Não mencione dados pessoais na contribuição (documento de identificação, endereço etc.);
- ✓ Só é possível participar se tiver **cadastro no gov.br**;
- ✓ Vídeos e fotos podem ser usados desde que **preservem a identidade dos envolvidos** ou mediante o preenchimento e **envio de autorização**;
- ✓ Só é permitida **uma contribuição por CPF**;
- ✓ Responda às perguntas do formulário **usando até 2.000 caracteres**;
- ✓ A contribuição pode ser realizada **via CNPJ**, todavia precisa do **cadastro prévio de um CPF**;
- ✓ Coloque as **referências bibliográficas** que suportem sua contribuição;
- ✓ É possível colocar **dois arquivos anexos**.
Esse espaço pode ser usado para elaborar um relato completo, colocando as referências bibliográficas no fim do documento. Ex.: Ricarco F, et al. COMO CONTRIBUIR. Brasil. 2023. Disponível em: www.site.com.br.

Pontos a evitar:

- Contribuições que **sejam "copia e cola"**;
- Contribuições **sem referências bibliográficas**;
- **Contribuições sem conteúdo** ou que **abordem apenas questões genéricas** ("saúde é direito de todos", "a vida não tem preço, portanto a saúde é um dever do Estado").